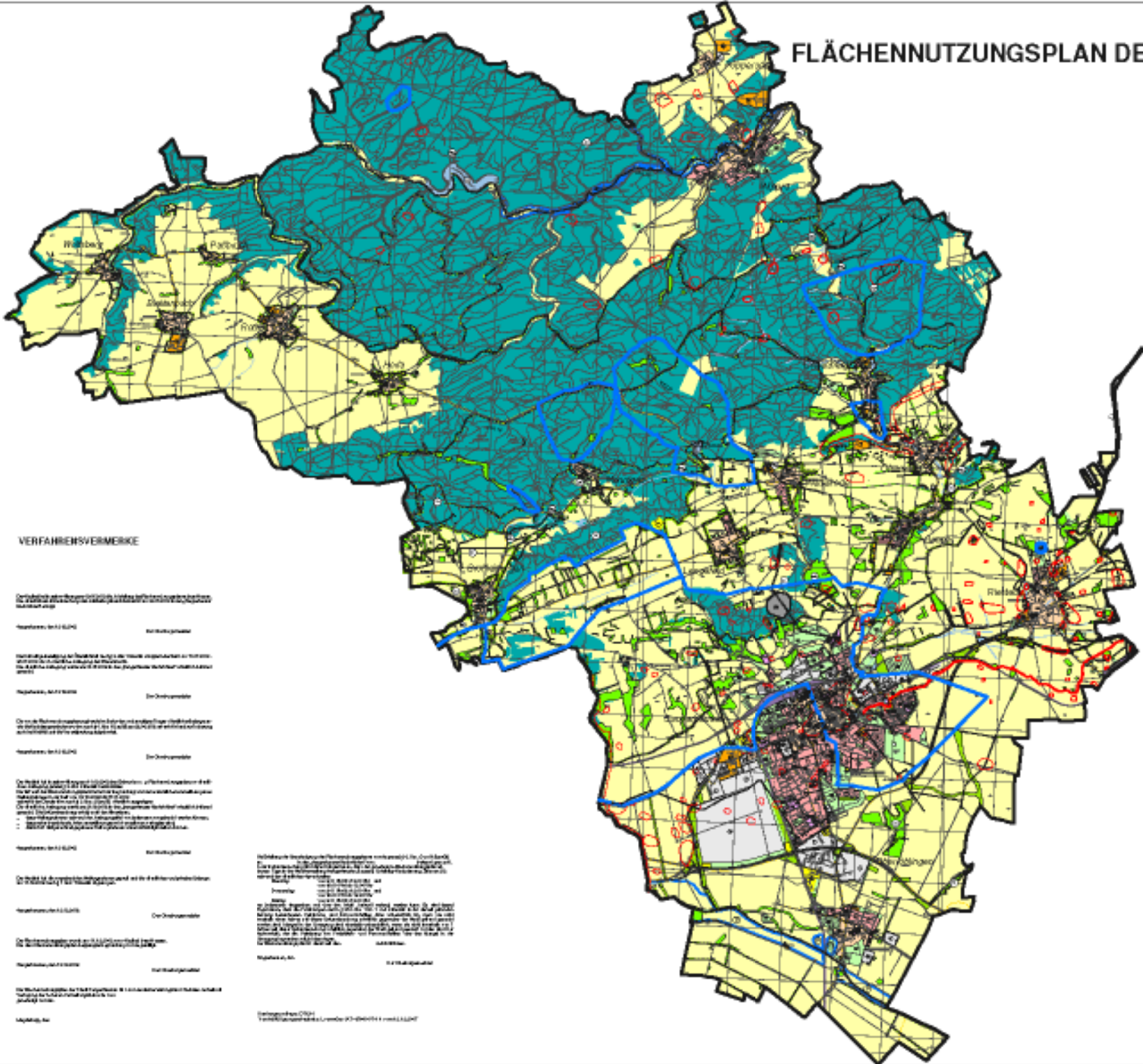


# FLÄCHENNUTZUNGSPLAN DER STADT SANGERHAUSEN



### FLÄCHEN- / LEGENDE

- NUTZUNGSZONEN (ZONEN)**
  - [Red Box] Wohngebiet (Z1)
  - [Orange Box] Wohngebiet (Z2)
  - [Yellow Box] Wohngebiet (Z3)
  - [Light Green Box] Grüngebiet (Z4)
  - [Dark Green Box] Grüngebiet (Z5)
  - [Blue Box] Gewerbegebiet (Z6)
  - [Light Blue Box] Gewerbegebiet (Z7)
- Sonderregeln (Sonderregeln für die Zonen Z1 bis Z7)**
  - [Pink Box] Sonderregel Z1
  - [Green Box] Sonderregel Z2
  - [Light Green Box] Sonderregel Z3
  - [Dark Green Box] Sonderregel Z4
  - [Blue Box] Sonderregel Z5
  - [Light Blue Box] Sonderregel Z6
  - [Light Blue Box] Sonderregel Z7
- Flächenkennzeichen (Kennzeichen für die Zonen Z1 bis Z7)**
  - [Green Box] Kennzeichen Z1
  - [Light Green Box] Kennzeichen Z2
  - [Dark Green Box] Kennzeichen Z3
  - [Blue Box] Kennzeichen Z4
  - [Light Blue Box] Kennzeichen Z5
  - [Light Blue Box] Kennzeichen Z6
  - [Light Blue Box] Kennzeichen Z7
- Flächenkennzeichen (Kennzeichen für die Zonen Z1 bis Z7)**
  - [Green Box] Kennzeichen Z1
  - [Light Green Box] Kennzeichen Z2
  - [Dark Green Box] Kennzeichen Z3
  - [Blue Box] Kennzeichen Z4
  - [Light Blue Box] Kennzeichen Z5
  - [Light Blue Box] Kennzeichen Z6
  - [Light Blue Box] Kennzeichen Z7
- Flächenkennzeichen (Kennzeichen für die Zonen Z1 bis Z7)**
  - [Green Box] Kennzeichen Z1
  - [Light Green Box] Kennzeichen Z2
  - [Dark Green Box] Kennzeichen Z3
  - [Blue Box] Kennzeichen Z4
  - [Light Blue Box] Kennzeichen Z5
  - [Light Blue Box] Kennzeichen Z6
  - [Light Blue Box] Kennzeichen Z7
- Flächenkennzeichen (Kennzeichen für die Zonen Z1 bis Z7)**
  - [Green Box] Kennzeichen Z1
  - [Light Green Box] Kennzeichen Z2
  - [Dark Green Box] Kennzeichen Z3
  - [Blue Box] Kennzeichen Z4
  - [Light Blue Box] Kennzeichen Z5
  - [Light Blue Box] Kennzeichen Z6
  - [Light Blue Box] Kennzeichen Z7
- Flächenkennzeichen (Kennzeichen für die Zonen Z1 bis Z7)**
  - [Green Box] Kennzeichen Z1
  - [Light Green Box] Kennzeichen Z2
  - [Dark Green Box] Kennzeichen Z3
  - [Blue Box] Kennzeichen Z4
  - [Light Blue Box] Kennzeichen Z5
  - [Light Blue Box] Kennzeichen Z6
  - [Light Blue Box] Kennzeichen Z7
- Flächenkennzeichen (Kennzeichen für die Zonen Z1 bis Z7)**
  - [Green Box] Kennzeichen Z1
  - [Light Green Box] Kennzeichen Z2
  - [Dark Green Box] Kennzeichen Z3
  - [Blue Box] Kennzeichen Z4
  - [Light Blue Box] Kennzeichen Z5
  - [Light Blue Box] Kennzeichen Z6
  - [Light Blue Box] Kennzeichen Z7
- Flächenkennzeichen (Kennzeichen für die Zonen Z1 bis Z7)**
  - [Green Box] Kennzeichen Z1
  - [Light Green Box] Kennzeichen Z2
  - [Dark Green Box] Kennzeichen Z3
  - [Blue Box] Kennzeichen Z4
  - [Light Blue Box] Kennzeichen Z5
  - [Light Blue Box] Kennzeichen Z6
  - [Light Blue Box] Kennzeichen Z7
- Flächenkennzeichen (Kennzeichen für die Zonen Z1 bis Z7)**
  - [Green Box] Kennzeichen Z1
  - [Light Green Box] Kennzeichen Z2
  - [Dark Green Box] Kennzeichen Z3
  - [Blue Box] Kennzeichen Z4
  - [Light Blue Box] Kennzeichen Z5
  - [Light Blue Box] Kennzeichen Z6
  - [Light Blue Box] Kennzeichen Z7
- Flächenkennzeichen (Kennzeichen für die Zonen Z1 bis Z7)**
  - [Green Box] Kennzeichen Z1
  - [Light Green Box] Kennzeichen Z2
  - [Dark Green Box] Kennzeichen Z3
  - [Blue Box] Kennzeichen Z4
  - [Light Blue Box] Kennzeichen Z5
  - [Light Blue Box] Kennzeichen Z6
  - [Light Blue Box] Kennzeichen Z7

### VERFAHRENSVERMERKE

**Ortsplan der Stadt Sangerhausen**  
 Nr. 1/2014  
 Datum: 15.11.2014

**Ortsplan der Stadt Sangerhausen**  
 Nr. 1/2014  
 Datum: 15.11.2014

**Ortsplan der Stadt Sangerhausen**  
 Nr. 1/2014  
 Datum: 15.11.2014

**Ortsplan der Stadt Sangerhausen**  
 Nr. 1/2014  
 Datum: 15.11.2014

**Ortsplan der Stadt Sangerhausen**  
 Nr. 1/2014  
 Datum: 15.11.2014

**Verfahrensvermerk**  
 Der Ortsplan der Stadt Sangerhausen ist ein öffentlich-rechtliches Instrument der Stadtplanung. Er regelt die Nutzung der städtischen Flächen und die Errichtung von Gebäuden. Er ist ein Bestandteil der Satzungen der Stadt Sangerhausen.

**Verfahrensvermerk**  
 Der Ortsplan der Stadt Sangerhausen ist ein öffentlich-rechtliches Instrument der Stadtplanung. Er regelt die Nutzung der städtischen Flächen und die Errichtung von Gebäuden. Er ist ein Bestandteil der Satzungen der Stadt Sangerhausen.

**FLÄCHENNUTZUNGSPLAN  
DER STADT SANGERHAUSEN**

1. Auflage 2014  
 2. Auflage 2014  
 3. Auflage 2014  
 4. Auflage 2014  
 5. Auflage 2014  
 6. Auflage 2014  
 7. Auflage 2014  
 8. Auflage 2014  
 9. Auflage 2014  
 10. Auflage 2014

11. Auflage 2014  
 12. Auflage 2014  
 13. Auflage 2014  
 14. Auflage 2014  
 15. Auflage 2014